

# Transport Marítim

## Contenidors

Conegueu les característiques dels principals contenidors per al transport marítim.

**DRY VAN:** Són els contenidors estàndards, adequats per a la majoria de tipus de càrrega. Tancats hermèticament i sense refrigeració ni ventilació.

**HIGH CUBE:** Són contenidors estàndards, majoritàriament de 40'. La seva característica principal és la seva gran altura (9'6").

**OPEN TOP:** Contenidors amb la part superior oberta que permeten carregar mercaderies de grans dimensions. Tenen una coberta de lona.

**REEFER:** Útils per a mercaderies que necessiten condicions de temperatura controlada durant el trànsit.

**FLAT RACK:** Són els contenidors adequats per al transport de càrregues sobredimensionades.

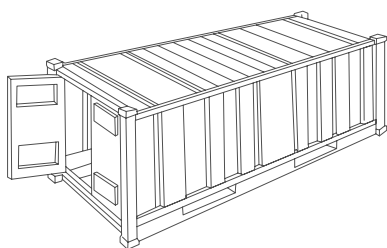
### 20' Dry

**Volum útil:**

33,2 m<sup>3</sup>

**Càrrega màxima:**

28,2 T



Dimensions:	Llarg	Ample	Alt
Internes	5,98 m	2,34 m	2,39 m
Porta		2,34 m	2,28 m

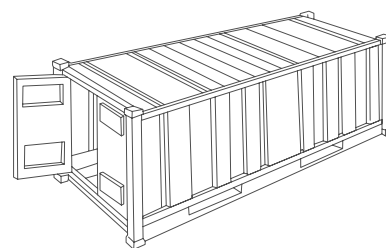
### 40' Dry

**Volum útil:**

67,7 m<sup>3</sup>

**Càrrega màxima:**

28,6 T



Dimensions:	Llarg	Ample	Alt
Internes	12,03 m	2,34 m	2,39 m
Porta		2,34 m	2,28 m

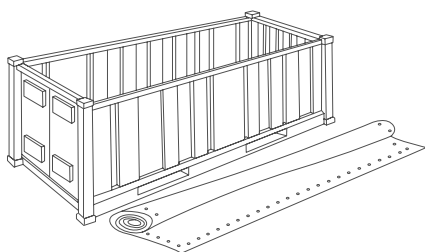
### 20' Open Top

**Volum útil:**

32,23 m<sup>3</sup>

**Càrrega màxima:**

28,18 T



Dimensions:	LLarg	Ample	Alt
Internes	5,90 m	2,35 m	2,35 m

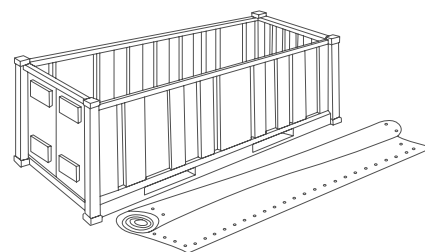
### 40' Open Top

**Volum útil:**

66,5 m<sup>3</sup>

**Càrrega màxima:**

26,68 T



Dimensions:	LLarg	Ample	Alt
Internes	12,03 m	2,35 m	2,35 m

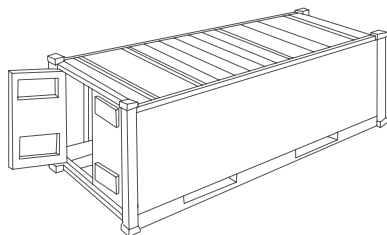
### 20' Reefer

**Volum útil:**

28,3 m<sup>3</sup>

**Càrrega màxima:**

27,54 T



Dimensions:	LLarg	Ample	Alt
Internes	5,45 m	2,29 m	2,16 m
Porta		2,29 m	2,26 m

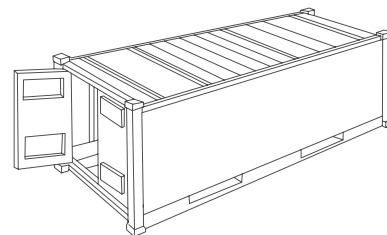
### 40' Reefer

**Volum útil:**

67,7 m<sup>3</sup>

**Càrrega màxima:**

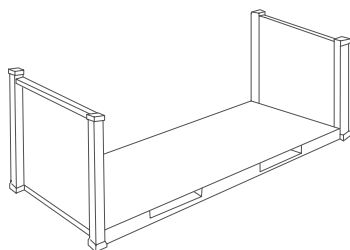
30,26 T



Dimensions:	LLarg	Ample	Alt
Internes	11,59 m	2,29 m	2,40 m
Porta		2,29 m	2,57 m

### 20' Flat Rack

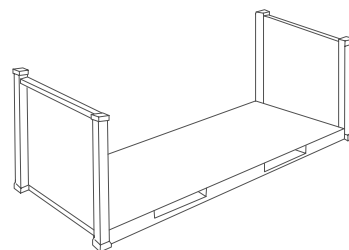
Càrrega màxima:  
37 T



Dimensions:	Llarg	Ample	Alt
Internes	5,96 m	2,40 m	2,29 m

### 40' Flat Rack

Càrrega màxima:  
44,65 T



Dimensions:	Llarg	Ample	Alt
Internes	11,65 m	2,37 m	1,96 m

## Mercaderia Perillosa

Es consideren mercaderies perilloses les que poden ser un risc per a la salut o la seguretat o les que poden danyar el medi ambient, i com a tals estan emparades per mitjà del reglament IMO. Algunes d'elles són tan habituals en la nostra quotidianitat que poden passar desapercebudes: piles, encenedors, alguns articles de perfumeria...

A causa de la gran experiència adquirida en aquest tipus de transport i de la formació específica rebuda, la requerida segons la normativa internacional IMO, us oferim un servei d'assessorament integral durant tota la cadena de transport. Digueu-nos la mercaderia que desitgeu transportar, la destinació i les característiques de la tramesa, i us assessorarem sobre quin és l'emalatge més adequat i acceptat i quins són els documents que s'han d'emplenar per al transport.



**Tota mercaderia perillosa ha de ser declarada com a tal i embalada d'acord amb la reglamentació respectiva. Les mercaderies perilloses han de dur una marca, etiqueta o rètol en la forma prescrita.**